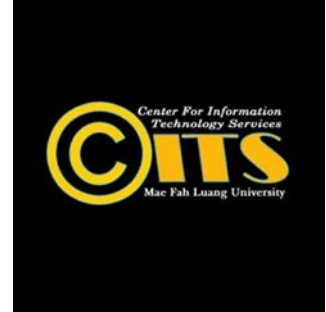


โครงการทดสอบการใช้งานโปรแกรมควบคุมและจัดการ คอมพิวเตอร์ห้องเรียน

(นาย กฤตากร พงษ์ประภาส)



เนื่องด้วยปัจจุบันมหาวิทยาลัยมีห้องเรียนและคอมพิวเตอร์ สำหรับจัดการเรียนการสอนมากขึ้น รวมไปถึงการแยกการเรียนการสอนอยู่ในหลายๆอาคาร ทำให้การบริหารจัดการเป็นไปด้วยความยากลำบาก จึงต้องนำเอาโปรแกรมการจัดการเข้ามาใช้เพื่อให้ง่ายต่อการดูแลและบริหารจัดการ รวมไปถึงการให้บริการในเวลาเร่งด่วน เพื่อให้การเรียนการสอนราบรื่น จึงได้นำเอาโปรแกรมสำหรับการบริหารจัดการมาดำเนินการทดสอบการใช้งานจำนวน 3 โปรแกรมว่าจะมีโปรแกรมตัวไหนที่ตอบสนองกับการใช้งานได้ดีที่สุด เพื่อนำไปประกอบกับการใช้ของงบประมาณในครั้งต่อไป

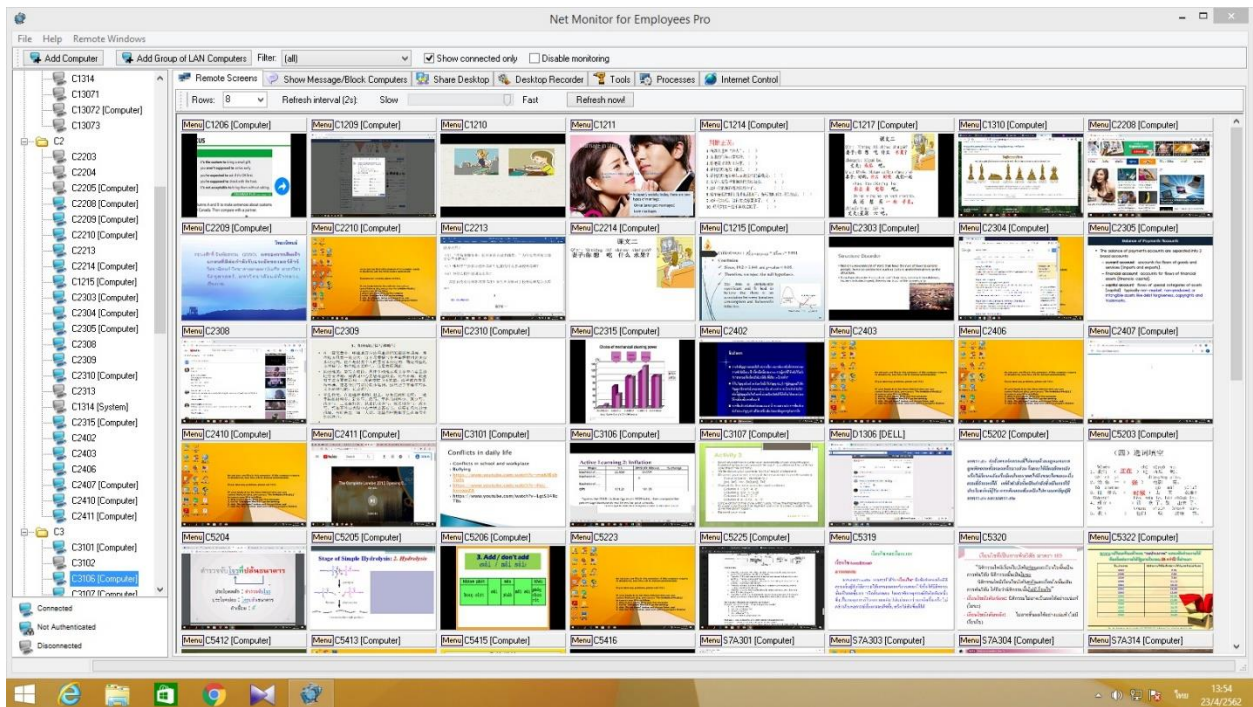
โปรแกรมที่นำมาทดสอบ

1. Netmonitor For Employee Professional
2. Netsupport School
3. ITALC

ซึ่งทั้ง 3 โปรแกรมนี้จะมีหลักการทำงานที่คล้ายคลึงกัน ซึ่งจะได้ทำมาทดสอบการใช้งานเพื่อวิเคราะห์ว่าโปรแกรมตัวไหนเหมาะสมกับการใช้งานกับเครื่องคอมพิวเตอร์ที่ใช้อยู่ในมหาวิทยาลัยมากที่สุด

Net Monitor For Employee Professional 4.9.24

Net Monitor For Employee คือโปรแกรมสำหรับคอมพิวเตอร์ลูกข่ายในวง LAN ซึ่งสามารถตรวจสอบการใช้งานของเครื่องลูกข่าย ให้ความช่วยเหลือโดยควบคุมคอมพิวเตอร์ระยะไกลโดยการควบคุมเมาส์และคีย์บอร์ด แจ้งเตือนโดยการส่งข้อความ สั่ง Shutdown Restart เครื่องลูกข่ายได้

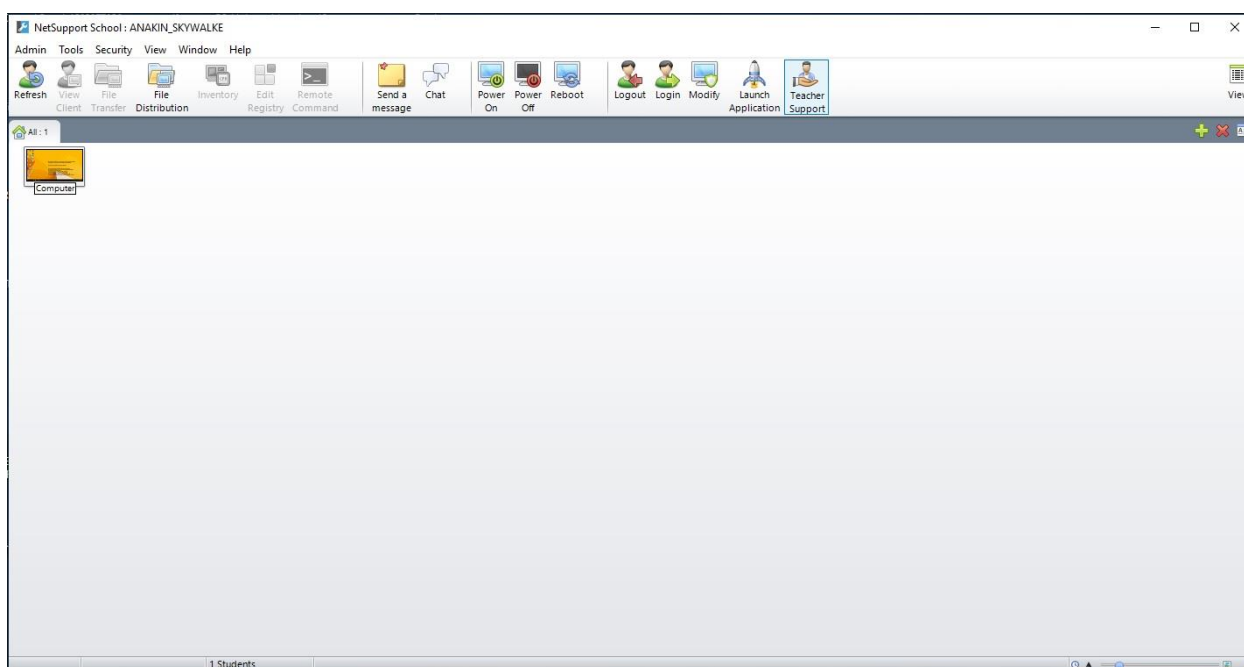


การติดตั้ง ดำเนินการติดตั้งโปรแกรม Net Monitor For Employee Console ที่เครื่องแม่ข่าย จากนั้นตั้งค่า Password เพื่อการควบคุมการใช้งาน และดำเนินการ ติดตั้ง Net Monitor For Employee Agent ที่เครื่องลูกข่าย เมื่อติดตั้งเสร็จจะมีการให้ตั้งค่า Password เพื่อให้เครื่องแม่ข่ายเข้ามาดำเนินการควบคุมได้ หลังจากนั้นจึงดำเนินการ Add เครื่องลูกข่ายเข้ามายังตัวแม่ข่ายได้

ผลการทดสอบการใช้งานพบว่า ตัวโปรแกรมสามารถ ดูการใช้งานเครื่องลูกข่าย รวมไปถึงสามารถเข้าดำเนินการควบคุมการใช้งานทั้งเมาส์และคีย์บอร์ด รวมไปถึงลงโปรแกรมต่าง ๆ ที่เครื่องลูกข่ายได้เหมือนอยู่หน้าเครื่องเอง สามารถจัดกลุ่มลูกข่ายแยกเป็นอาคารได้การติดตั้งโปรแกรมและการตั้งค่าต่าง ๆ ไม่ยุ่งยาก

NetSupport School V.11.41.19

NetSupport School คือโปรแกรมควบคุมคอมพิวเตอร์ผ่านเครือข่าย โดยมีการใช้งานเหมือนกับโปรแกรม Net Monitor For Employee โดยมีเครื่องแม่ข่ายเป็นตัวหลักในการควบคุมเครื่องลูก ไม่ว่าจะเป็นการส่งข้อความ การลือคคีย์บอร์ดเมาส์ไม่ให้ใช้งาน การลือคหน้าจอ รวมไปถึงการแชร์หน้าจอจากเครื่องแม่ไปยังเครื่องลูกได้เช่นกัน

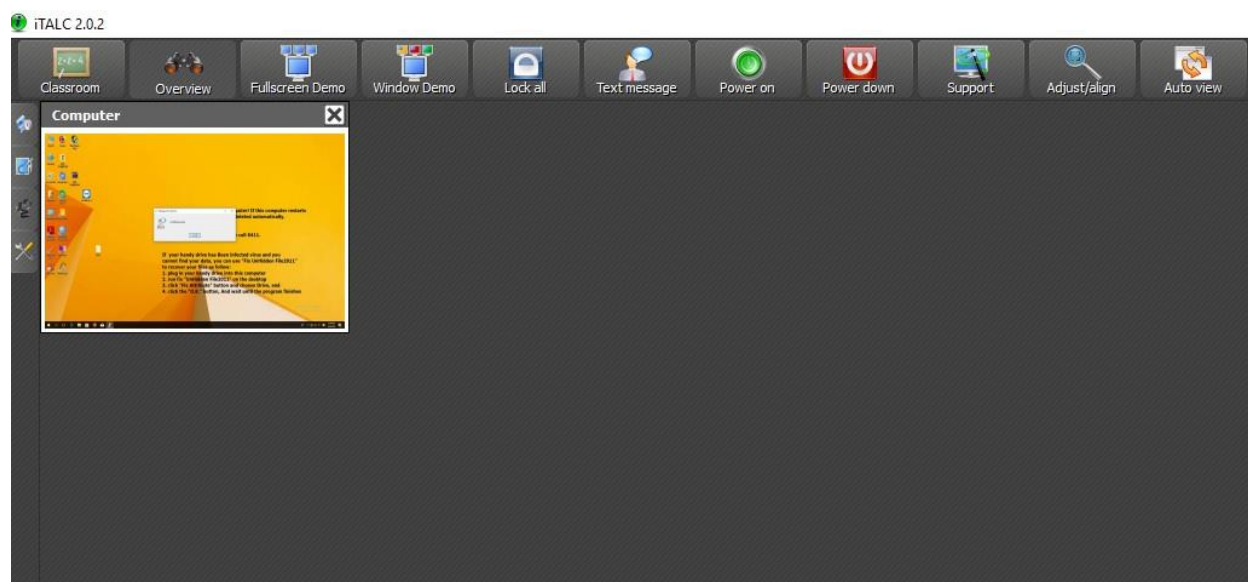


การติดตั้งโปรแกรมดำเนินการติดตั้งในส่วนของเครื่องแม่ข่ายก่อน โดยเลือกฟังก์ชันในส่วนของ Tuter Console และในส่วนของเครื่องลูกข่ายเลือกในส่วน Student เมื่อตั้งค่าต่าง ๆ เสร็จแล้วเมื่อเปิดโปรแกรมขึ้นมาจะค้นหาเครื่องลูกเองอัตโนมัติ โดยสามารถจัดกลุ่มของเครื่องลูกข่ายได้

ผลการทดสอบการใช้โปรแกรม NetSupport School เป็นโปรแกรม ที่ใช้งานง่าย โดยติดตั้งไม่ยุ่งยาก ฟังก์ชันการใช้งานหลากหลาย สามารถใช้งานได้กับส่วนของห้องเรียน และห้อง LAB คอมพิวเตอร์ซึ่งผู้สอนสามารถลือคในส่วนของโปรแกรม เมาส์ คีย์บอร์ดผู้เรียนได้ แต่การตั้งค่าบางอย่างยังต้องศึกษาการใช้งานเพิ่มเติม และมีข้อด้อยอยู่คือ ไม่สามารถรีโมทเข้าควบคุมเครื่องลูกข่ายได้

ITALC 2.0.2

iTALC 2.0.2 โปรแกรมควบคุมคอมพิวเตอร์ในห้องเรียน เป็นซอฟต์แวร์ชนิดโอเพนซอร์ส สามารถ Lock หน้าจอเครื่องผู้เรียน สามารถส่งภาพหน้าจอเครื่องผู้สอนไปยังหน้าจอเครื่องผู้เรียนได้ สามารถรีโมทคอนโทรลเข้าไปเครื่องผู้เรียนได้ สั่งปิดเครื่องทุกเครื่องได้ ซึ่งมีการทำงานคล้าย ๆ กับโปรแกรมที่กล่าวมาข้างต้นทั้ง 2 โปรแกรม แต่ที่ต่างกันก็คือมันเปิดให้โหลดไปใช้งานได้ฟรีนั่นเอง



การติดตั้ง โปรแกรม iTALC Management Console ให้ไปโหลดโปรแกรมจากเว็บ <http://italc.sourceforge.net/download.php> จากนั้นให้ติดตั้งที่เครื่องแม่ข่ายก่อน จะเรียกว่า master computer ในขั้นตอนการติดตั้งโปรแกรมที่เครื่องแม่ข่าย ให้เลือก component iTALC service และ iTALC master และให้เลือก Create new access keys เครื่องลูก จะเรียกว่า client computer ในขั้นตอนการติดตั้งโปรแกรมที่เครื่องลูก ให้เลือก component iTALC service แต่ไม่เลือก iTALC master และให้เลือก Import public key วิธีที่จะทำให้เครื่องแม่ข่ายควบคุมเครื่องลูกได้ก็คือการ export public key ซึ่งจะได้ไฟล์ชื่อ italc_public_key.key.txt ด้วยโปรแกรม iTALC Management Console นั้นเช่นกัน เมื่อติดตั้งเสร็จแล้ว ก็เป็นการตั้ง classroom ว่าชื่ออะไร และมีคอมพิวเตอร์ใดบ้าง (IP) อยู่ใน classroom นี้ แล้วก็ใช้งานได้ทันที

ผลการทดสอบ iTALC 2.0.2 ถือว่าเป็นโปรแกรมที่ดีว่ามีประสิทธิภาพเทียบเท่ากับโปรแกรมที่กล่าวมาข้างต้นทั้ง 2 โปรแกรมเลยทีเดียว ซึ่งสามารถทำได้ทุกอย่างทั้งการเข้าควบคุมระยะไกล การสั่งล็อค

หน้าจอ โปรแกรมต่าง ๆ การส่งข้อความได้เช่นกัน แต่มีข้อด้อยคือการติดตั้งที่ยุ่งยากซึ่งต้องสร้าง Keys การใช้งานจากเครื่องแม่ข่ายก่อน รวมไปถึงการตั้งค่าต่างๆมีความซับซ้อน ทำให้การ Configuration ในแต่ละเครื่องใช้เวลานาน และด้วยความที่เป็นโอเพนซอร์สยังไม่ได้ทดสอบว่าใช้งานได้สูงสุดที่เครื่อง และเงื่อนไขที่ทำได้คืออะไร และในอนาคตจะยังพัฒนานต่อหรือไม่นั่นเอง

ตารางการเปรียบเทียบ

Function	Net Monitor For Employee	NetSupport School	ITALC 2.0.2
Setup	ง่าย	ง่าย	ยาก
Config	ง่าย	ปานกลาง	ยาก
รีโมท	✓	x	✓
Show Message	✓	✓	✓
Lock Computer	✓	✓	✓
Share Desktop	✓	✓	✓
Shutdown/Restart	✓	✓	✓
Internet Control	✓	✓	✓
การใช้งาน	ง่าย	ปานกลาง	ยาก
Cost	Call	Call	Free/Donate